



# 匝瑳市八日市場

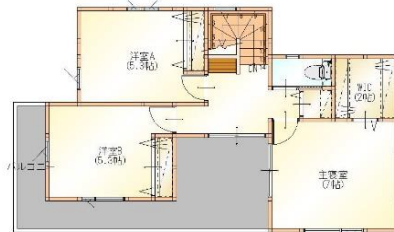
# OPEN HOUSE

AM10.00 ~ PM5.00

## 堂々完成



■八日市場駅 徒歩約7分 保育園・幼稚園・小学校・中学校が全て徒歩2分圏内■



2階平面図



1階平面図



現地ご案内図

■所在地：匝瑳市八日市場イ2390-10 ■交通：JR八日市場駅徒歩7分 ■土地面積240.04㎡（約72.61坪） ■建物面積：101.85㎡（約30.75坪） ■地目：宅地 ■都市計画：区域内 ■用途地域：第一種中高層住居専用地域 ■建ぺい率：50% ■容積率：100% ■設備：公営水道・浄化槽・オール電化 ■販売価格：2980万円（消費税込み） ■取引形態：売主■仲介手数料不要  
広告制作中に売却になる場合がございます。万一、価格の変更または売却済の場合はご了承下さい。

詳しくは  
こちら→



居心地いいね。期待以上の家づくり [www.namikawa-hanbai.com](http://www.namikawa-hanbai.com) 千葉県知事免許(4)第14871号 千葉県知事許可(設-30)第44633号 関東部不動産公正取引協議会加盟 (社)不動産保証協会 (社)全日本不動産協会千葉県本部

**株式会社 ナミカワ不動産販売 東金本店** ●お問合わせは ☎0120-58-0715

〒283-0811 千葉県東金市台方911-2 ☎0475-50-0715 ●メールでのお問い合わせ大歓迎!! E-mail:tougane@namikawa-hanbai.com

ホームページは ↓コチラから↓

千葉県 匝瑳市 八日市場

当社は、千葉県匝瑳市八日市場にあり、匝瑳市八日市場駅を徒歩7分圏内に位置しています。また、匝瑳市八日市場駅は、JR八日市場線にあり、匝瑳市八日市場駅は、匝瑳市八日市場駅を徒歩7分圏内に位置しています。

**売却物件募集中!!**

秘密厳守 見積無料

**Instagram** はじめました。